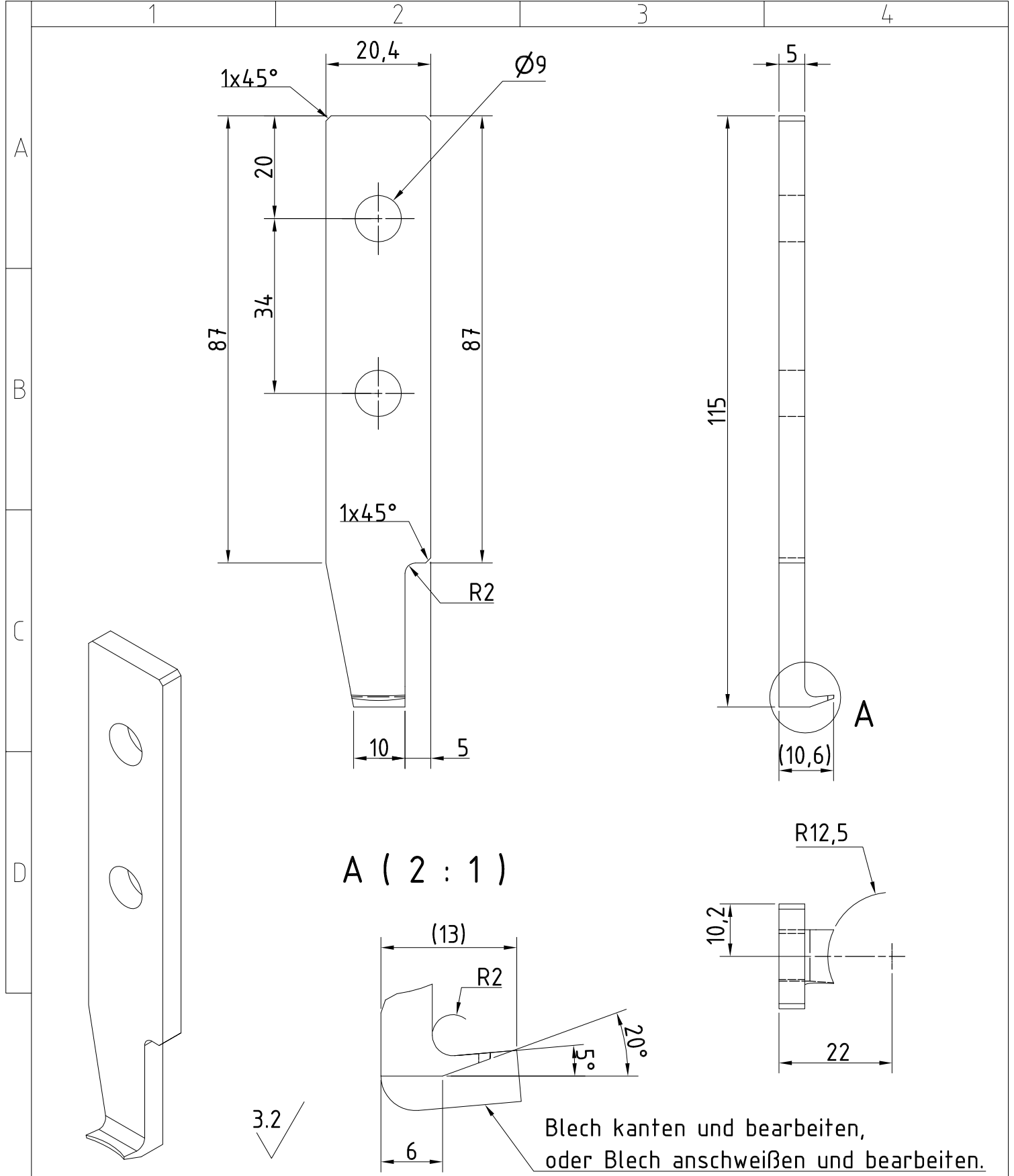


* Gewinde je nach Abzieher anpassen

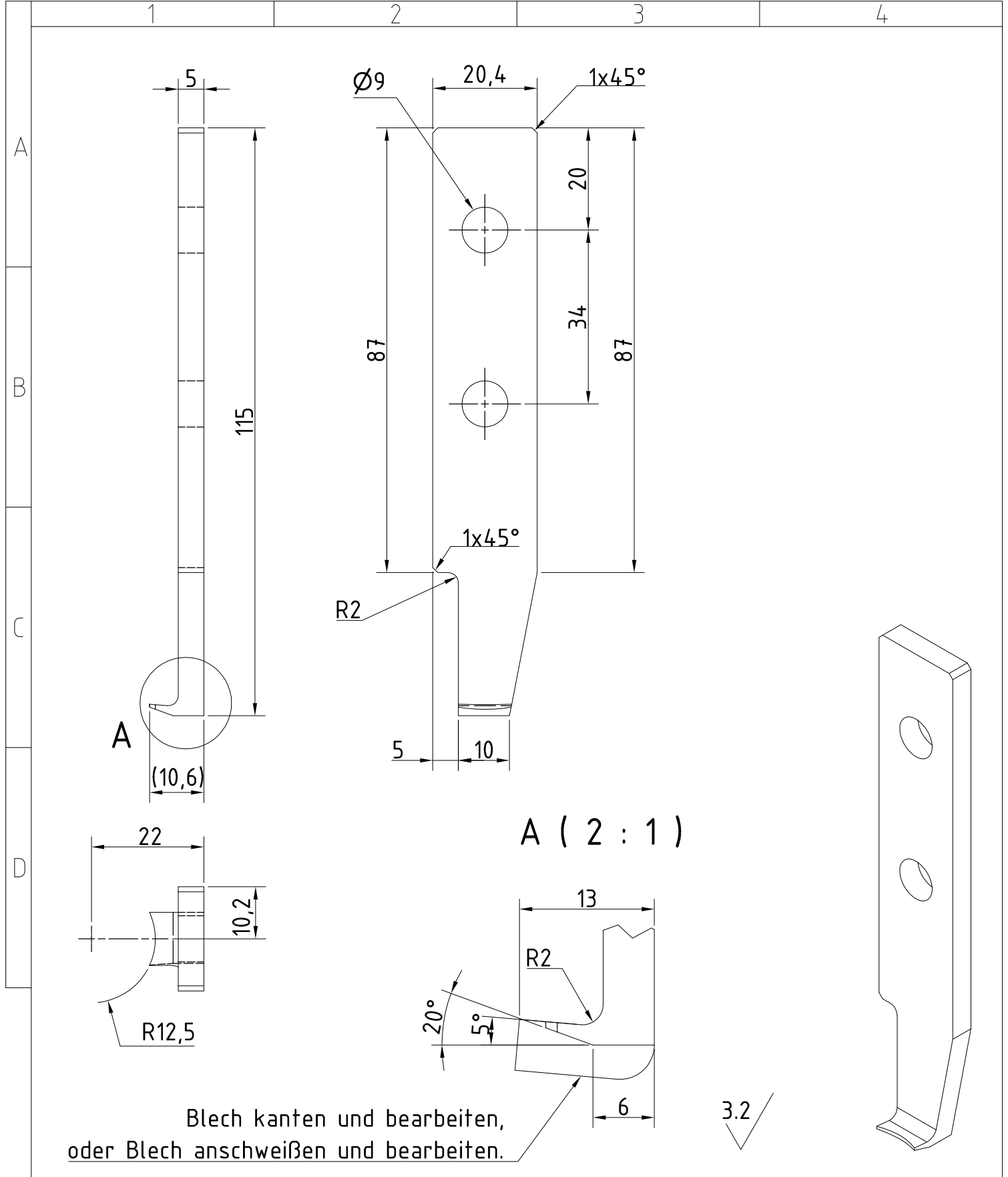
3.2 ✓

blank, Kanten gratfrei		Allgemein- toleranz ISO 2768-mK	Werkstück- kanten DIN 6784	Maßstab 1 : 1	Gewicht 0,613 kg
				1.0570 St 52-3 o.ä.	
Weitergabe, sowie Vervielfältigung dieses Dokumentes, Verwertung und Mitteilung seines Inhaltes sind verboten, soweit nicht ausdrücklich gestattet. Zuwiderhandlungen verpflichten zu Schadenersatz. Alle Rechte für den Fall der Patent-, Gebrauchsmuster- oder Geschmacksmustereintragung vorbehalten.		Datum	Name	Injektorabzieher Rumpf	
Konstr.	16.06.2015	Schulze			
Gez.	16.06.2015	Schulze			
		Norm		Injektorabzieher	
Status	Änderungen	Datum	Name	Dateipfad Y:_schulze\CAD	Blattgröße A4

1
4 Bl



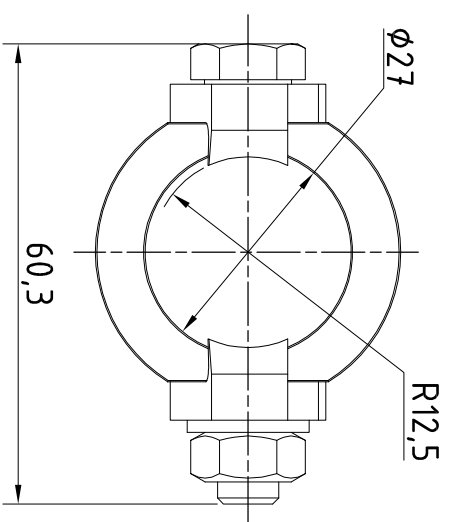
blank, Kanten gratfrei		Allgemeintoleranz ISO 2768-mK	Werkstückkanten DIN 6784	Maßstab 1 : 1	Gewicht 0,079 kg
				1.0570 St 52-3	
				Bl5	o.ä.
Weitergabe, sowie Vervielfältigung dieses Dokumentes, Verwertung und Mitteilung seines Inhaltes sind verboten, soweit nicht ausdrücklich gestattet. Zuwiderhandlungen verpflichten zu Schadenersatz. Alle Rechte für den Fall der Patent-, Gebrauchsmuster- oder Geschmacksmustereintragung vorbehalten.		Datum	Name	Injektorabzieher Kralle links	
	Konstr.	16.06.2015			
	Gez.	16.06.2015			
		Norm		Injektorabzieher	
Status	Änderungen	Datum	Name	Dateipfad	Blattgröße
					4 Bl
					A4



Blech kanten und bearbeiten,
oder Blech anschweißen und bearbeiten.

3.2

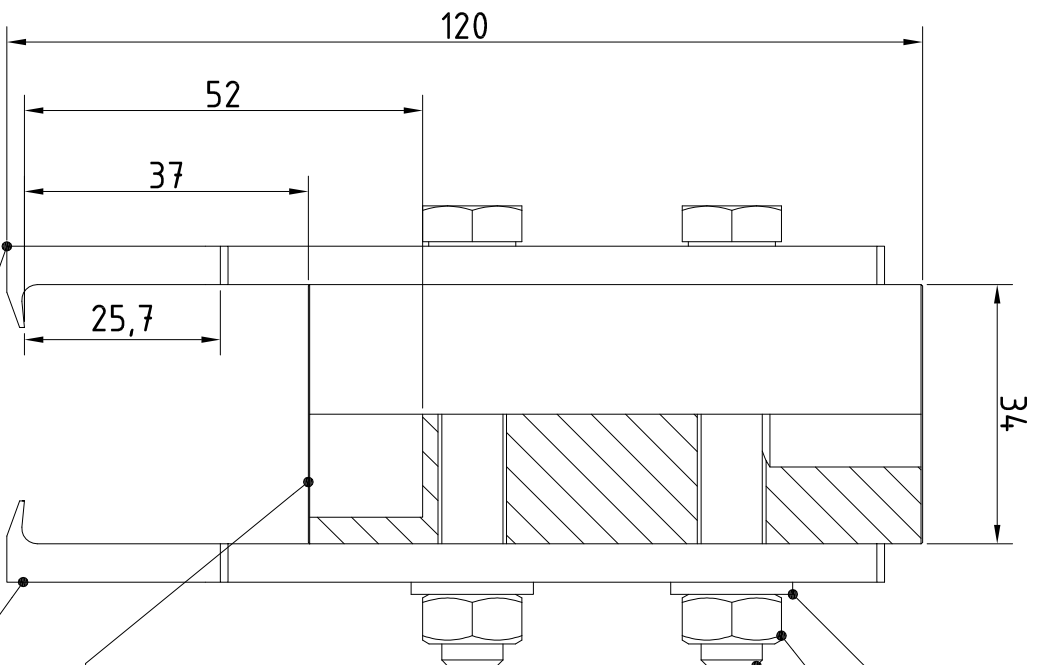
blank, Kanten gratfrei		Allgemein- toleranz ISO 2768-mK	Werkstück- kanten DIN 6784	Maßstab 1 : 1	Gewicht 0,079 kg
				1.0570 St 52-3	
				Bl5	o.ä.
Weitergabe, sowie Vervielfältigung dieses Dokumentes, Verwertung und Mitteilung seines Inhaltes sind verboten, soweit nicht ausdrücklich gestattet. Zuwiderhandlungen verpflichten zu Schadenersatz. Alle Rechte für den Fall der Patent-, Gebrauchsmuster- oder Geschmacksmustereintragung vorbehalten.		Datum	Name	Injektorabzieher Kralle rechts	
Konstr.	16.06.2015				
Gez.	16.06.2015				
Norm				Injektorabzieher	
Status	Änderungen	Datum	Name	Dateipfad	Blattgröße A4



DIN 125 - A 8,4

DIN 934 - M8

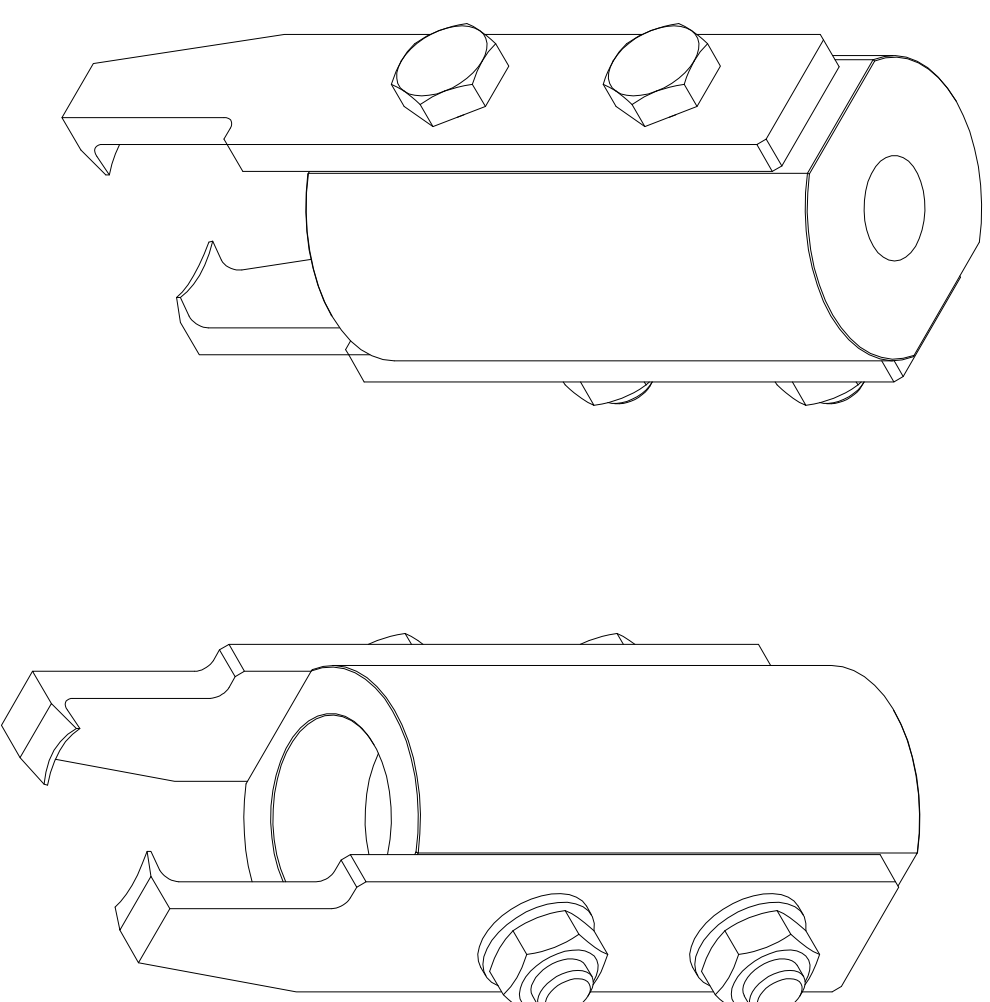
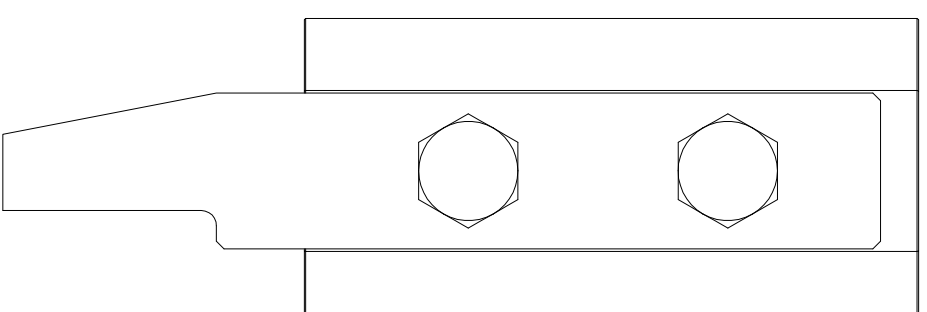
DIN 933 - M8 x 55



Injektorabzieher_Rumpf

Injektorabzieher_Kralle_links

Injektorabzieher_Kralle_rechts



Stückliste

Pos.	Anzahl	Bauteilnummer	Bezeichnung
5	2	DIN 125 - A 8,4	Unterlegscheibe
4	2	DIN 933 - M8 x 55	Sechskantschraube
6	2	DIN 934 - M8	Sechskantmutter
3	1	Injektorabzieher_Kralle_links	Injektorabzieher Kralle links
2	1	Injektorabzieher_Kralle_rechts	Injektorabzieher Kralle rechts
1	1	Injektorabzieher_Rumpf	Injektorabzieher Rumpf

Maßstab 1 : 1 Gewicht 0,841 kg

Allgemein-toleranz
ISO 2768-mK Werkstück-kanten
DIN 6784

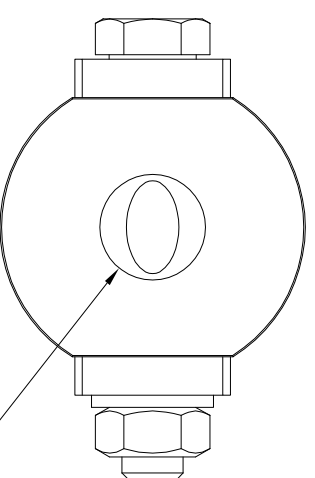
Weitergabe, sowie Vervielfältigung dieses Dokumentes, Verwertung und Mitteilung seines Inhaltes sind verboten, soweit nicht ausdrücklich gestattet. Zuwiderhandlungen verpflichten zu Schadenersatz. Alle Rechte für den Fall der Patent-, Gebrauchsmuster- oder Geschmacksmuster-eintragung vorbehalten.

Konstr.	Datum	Name
16.06.2015	16.06.2015	
Gez.	16.06.2015	
Norm		

Injektorabzieher für BMW M57

Injektorabzieher

M16x18/20



Status	Änderungen	Datum	Name	Datelpfad

4

4 BI

A3